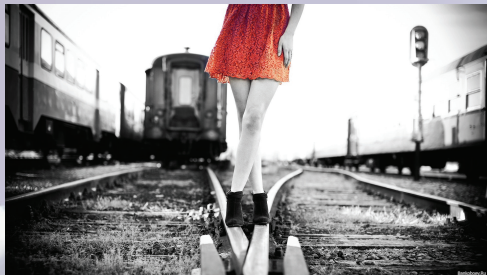




ДЕТИ И ТРАНСПОРТ

ПЕРЕХОД ЖЕЛЕЗНОДОРОЖНЫХ ПУТЕЙ В НЕУСТАНОВЛЕННОМ МЕСТЕ



За данное правонарушение ч. 5 ст. 11.1 КРФ об АП предусмотрена административная ответственность, но есть другая сторона – это гибель человека. В результате данного правонарушения ежедневно гибнут люди, в т.ч. дети.

НАЛОЖЕНИЕ ПОСТОРОННИХ ПРЕДМЕТОВ НА ЖЕЛЕЗНОДОРОЖНЫЕ ПУТИ



Влечет административную ответственность, предусмотренную ч. 1 ст. 11.1 КРФ об АП, а также может привести к уголовной ответственности.

ПОВРЕЖДЕНИЕ СООРУЖЕНИЙ И УСТРОЙСТВ СИГНАЛИЗАЦИИ ИЛИ СВЯЗИ

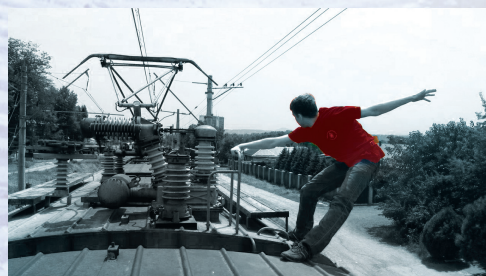


Ответственность за данный вид правонарушения расценивается также как и за наложение посторонних предметов на железнодорожные пути.

Подобные действия могут расцениваться как акты незаконного вмешательства в работу ж/д транспорта и повлечь уголовную ответственность за нарушение законодательства в сфере транспортной безопасности.

Помните, в результате подобных деяний могут пострадать люди пользующиеся железнодорожным транспортом.

ТРЕЙНСЕРФИНГ (ЗАЦЕПЕРСТВО)



Самое опасное развлечение на железной дороге – это трейнсерфинг. Есть несколько причин, по которым дети увлекаются подобным видом экстремального развлечения – это так называемая адреналиновая зависимость и желание выделиться среди сверстников. Зацеперы, руферы – это люди, которые не получают должного признания в семье, на учебе, в коллективе и в результате тяжелой реальности уходят на сторону саморазрушения. Данное правонарушение влечет административную ответственность, предусмотренную ч.1 ст. 11.17 КРФ об АП.

Основная проблема роста развития экстремальных развлечений – социальные сети, в которых создаются тематические группы. Большинство из перечисленных видов развлечений на объектах железнодорожного транспорта ведет к получению травм, зачастую не совместимых с жизнью.



ДЕТИ И ТРАНСПОРТ

ВАНДАЛИЗМ

1. ГРАФФИТИ



Один из распространённых видов экстремального развлечения на объектах транспорта, сопряженный с риском травмирования и последующей гибели правонарушителя, т. к. чтобы разукрасить электропоезд приходится нарушать большинство правил безопасного нахождения на объектах железнодорожного транспорта. Влечет административную ответственность, предусмотренную ст. 7.17 КРФ об АП.

2. БИТЬЕ СТЕКОЛ



В правовом поле ответственность регулируется ст. 214 УК РФ «Вандализм» (т.е. осквернение зданий или иных сооружений, порча имущества на транспорте или в иных общественных местах), ответственность по которой наступает с 14 лет. Кроме того, в результате этих действий пассажиры могут получить различные телесные повреждения, что также преследуется уголовную ответственность.

ПРАВИЛА ПОВЕДЕНИЯ НА ЖЕЛЕЗНОЙ ДОРОГЕ

